



Guia do Usuário

versão 1.2

Sumário

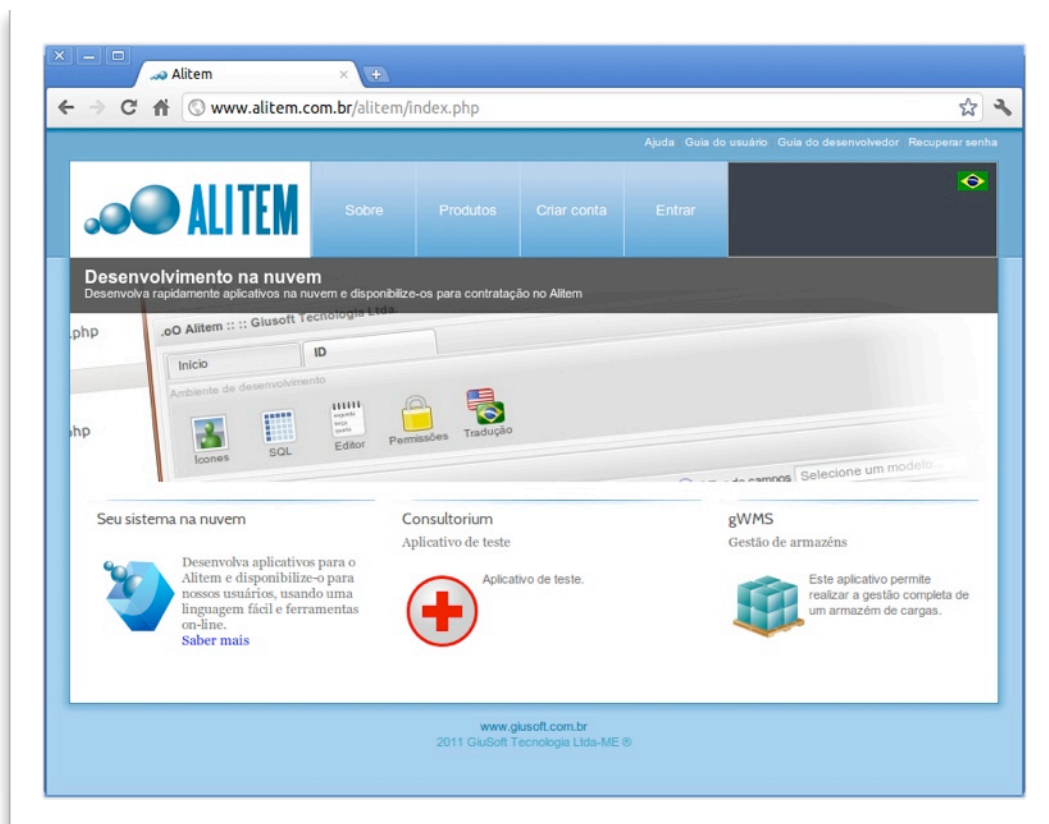
Introdução	2
O que é o Alitem?	3
Portal de aplicativos na Internet	3
Site de relacionamentos	3
Infra-estrutura de desenvolvimento e disponibilização de aplicativos	3
Primeiros passos	4
Cadastre-se	4
Acesse	4
Página inicial	5
Barra superior	5
Perfil	6
Aplicativos	9
Novo	9
Contratados	9
Conclusão	10

Introdução

O Alitem nasceu do resultado de mais de 15 anos de atividades da GiuSoft Tecnologia em desenvolvimento de sistemas para as mais diversas empresas e atividades.

Desta experiência nasceu o framework gFW, base para o desenvolvimento rápido dos aplicativos, permitindo uma interação fácil, ágil e moderna com os usuário.

Este framework viabiliza o desenvolvimento dos aplicativos de forma rápida e com qualidade. A partir de então, surge a possibilidade de disponibilizar a qualquer um o desenvolvimento de aplicativos para a Internet no Alitem.



O que é o Alitem?

O Alitem é:

Portal de aplicativos na Internet

Através do Alitem, você tem a disposição inúmeros aplicativos que podem ser acessados normalmente usando qualquer navegador de Internet moderno, do seu PC com Windows, Linux, Mac, ou mesmo *Tablets*, *Smartphones*, *Blackberries*, e coletores de dados.

Estes aplicativos são voltados para as mais diversas atividades, mas voltadas principalmente para empresas.

Os aplicativos se ajustam automaticamente ao dispositivo que o está acessando, seja um smartphone ou o PC.

Site de relacionamentos

Você pode se relacionar a outras pessoas ou empresas cadastradas no Alitem, porém, diferentemente de outros sites de relacionamento, seus contatos poderão ter acesso aos dados dos seus aplicativos, de alguma das formas abaixo:

- Somente convidado

Ele poderá acessar alguns dados somente para leitura;

- Sendo um colaborador

Ele também poderá alterar os dados do seu aplicativo;

- Sendo um consumidor

Ele consumirá os dados criados por você ou seus colaboradores;

- Sendo um fornecedor

Ele fornecerá dados para seus aplicativos (de forma limitada).

Além disto, você define quais informações suas este contato terá acesso:

- Somente nome, apelido, e-mail e localidade;
- Nome, apelido, e-mail, telefone e endereço completo;
- Todas as informações, inclusive CPF e CNPJ.

Infra-estrutura de desenvolvimento e disponibilização de aplicativos

Se você souber programar, poderá usar o Alitem para desenvolver aplicativos, e disponibilizá-los para contratação e uso por outros usuários. Recebendo o valor que você definir, em uma plataforma centralizada, segura e automatizada.

Primeiros passos

Cadastre-se

Através do site **www.alitem.com.br** você poderá acessar o portal, e clicar no *link* “Criar conta” na parte superior da página inicial do site.

A partir daí, preencha o formulário com seus dados e clique em “Aceito o contrato e confirmo meu cadastro”.

Após o cadastro, você já pode efetuar o *login* e acessar todos os recursos do Alitem.

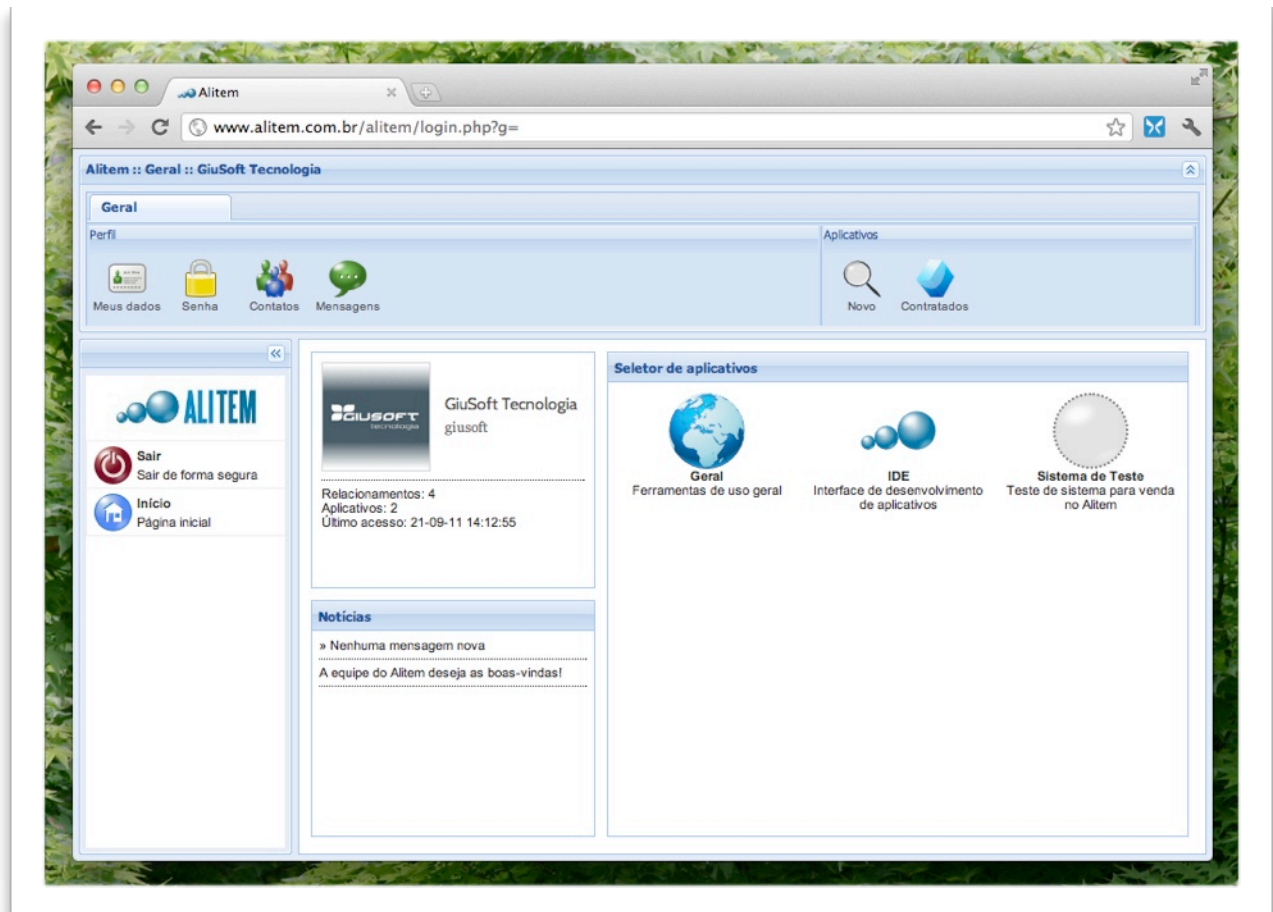
Acesse

Para acessar o Alitem, clique no *link* “Entrar” na página superior do site, informe seu e-mail ou apelido, e sua senha informada no momento do cadastro.

Efetuando sua identificação com sucesso, a página inicial do seu perfil será mostrada.

Página inicial

A página inicial é visualizada sempre após o login no portal, ou quando é clicado o ícone “Início” na barra lateral esquerda. Na página inicial, você tem à disposição:



Barra superior

Perfil

- Meus dados: Local para alterar seus dados particulares, como nome, endereço, telefone, e-mail, etc.
- Senha: Local para trocar a sua senha;
- Contatos: Local para convidar, aceitar convites, ver os dados dos seus relacionamentos, e acessar os sistemas deles;
- Mensagens: Local para enviar e receber mensagens entre participantes do Alitem.

Aplicativos

- Novo: Local para procurar aplicativos de seu interesse e contratá-los, habilitando o seu uso;
- Contratados: Mostra todos os aplicativos que você já contratou, inclusive os vencidos, permitindo-lhe aumentar o prazo de validade;

Barra lateral esquerda

- Sair: Sempre use esta opção ao terminar seu uso;
- Início: Mostra novamente a página inicial;
- Favoritos diversos: Você pode arrastar um ícone do menu superior, e soltar nesta barra;

Área central

Informações sobre você

Seu nome, apelido, quantidade de relacionamentos, aplicativos e outras informações;

Notícias do Alitem pra você

Novidades, sugestões e informações do Alitem para você;

Seletor de aplicativos

Todos os aplicativos que você contratou e não expiraram estarão disponíveis aqui.

Perfil

Opção que permite definir seus dados e seus relacionamentos.

Meus dados

Opcionalmente, você poderá informar outros dados além dos que foram informados no momento do seu cadastro para o primeiro acesso no Alitem. Estas informações podem ser úteis para compartilhar com seus relacionamentos e para a emissão de documentos como notas fiscais, recibos e outros.

A veracidade destes dados é de sua inteira responsabilidade.

Ao concluir a alteração os dados, clique em “Confirmar”.

Senha

Levando em conta a importância dos seus dados, utilize sempre uma senha forte, ou seja, uma senha que dificulte a terceiros sua descoberta. Evite utilizar caracteres especiais, nomes próprios, aniversários, números seqüenciais, etc.

Uma senha pode ser considerada forte se for composta por letras maiúsculas, minúsculas e números misturados.

Contatos

Através da opção de contatos, você informará ao sistema o interesse de trocar informações com outros usuários do Alitem.

Esta troca de informações pode ocorrer de diversas formas, que são definidas no momento em que você confirma seu relacionamento com um usuário, através de uma resposta sua a um convite dele ou após um aceite dele a um convite seu.

Você permite ao seu relacionamento basicamente dois tipos de informações:

- Como ele enxerga seus dados cadastrais (documentos, endereço, telefone, e-mail, etc.)
- Como ele interage com os aplicativos que você contratou, dando-lhe permissões apropriadas, permitindo-lhe apenas consultar algumas informações, fornecer alguns dados ou colaborar contigo na utilização do sistema. Nenhuma destas formas disponibilizará um acesso tão completo como o seu.

Definindo a forma de interação com seus aplicativos

Cada aplicativo contratado viabiliza algumas funcionalidades específicas para cada um dos três perfis de acesso possíveis:

- **Fornecedor**

Permite acesso a dados que são úteis para usuário que se relacionam como fornecedores, normalmente apenas consultado dados. Exemplo: você é um artesão e relaciona uma transportadora com o perfil Fornecedor, que usando um aplicativo de vendas na Internet o possibilitaria acessar um relatório de vendas efetuadas e que precisam ser entregues.

- **Cliente**

Permite acesso a dados que são úteis para clientes, por exemplo: você é um dentista e relaciona um usuário como cliente e no seu aplicativo de consultório, este usuário poderia consultar as datas das próximas consultas, ou pré-agendar uma consulta.

- **Colaborador**

Permite a um usuário um acesso quase total ao aplicativo, permitindo-lhe alimentar e alterar dados, realizar consultas, e outras tarefas do gênero. Basicamente será o tipo de permissão dada aos seus funcionários ou colegas em trabalho compartilhado.

Convidar outros usuários

Para se relacionar com outros usuários, o primeiro passo é convidá-lo, e para isto, clique em “Contatos”, digite o nome ou alguma informação para realizar uma busca e clique em Buscar.

Ao localizar o contato desejado, clique na imagem apresentada do contato.

Caberá ao mesmo confirmar ou cancelar este convite.

Além de ficar indicado na pagina inicial do usuário, ele também receberá um e-mail informando deste convite.

Caso o relacionamento seja confirmado, você pode definir os perfis de acesso que ele terá aos seus dados e aplicativos, ele poderá fazer o mesmo para contigo.

Aceitar convite de outros usuários

Da mesma forma que você pode convidar outros usuários, eles também poderão fazer isto contigo.

Após receber um convite, clique em Relacionamentos e em seguida na opção Confirmar na linha correspondente ao usuário desejado.

Em seguida defina o perfil de acesso que o mesmo terá ao seus dados e aplicativos.


Definindo como o usuário se relaciona com você

Com o relacionamento confirmado, você pode definir exatamente como isto ocorrerá clicando no ícone “...” ao lado do nome da pessoa ou empresa desejada.

Será disponibilizada uma tela onde você poderá definir se o mesmo é um “convidado”, “colaborador”, “consumidor”, ou “fornecedor”. Sendo:

- Convidado: Acessa seus aplicativos somente para consultas abertas a todo o público;
- Colaborador: Tipo de acesso para um funcionário ou colaborador que contribui com a alimentação de dados do aplicativo;
- Consumidor: Tipo de acesso a consultas e alimentação limitada de dados em telas específicas para este tipo de relacionamento. Normalmente aplicado a um cliente;
- Fornecedor: Tipo de acesso a consultas e alimentação limitada de dados em telas específicas para este tipo de relacionamento. Normalmente aplicado a um fornecedor;


Definindo quais informações suas o outro usuário poderá acessar

Nesta mesma tela, você também pode definir quais informações suas o contato terá acesso, bastando para isto clicar no ícone .

Você poderá definir os seguintes perfis:

- Somente nome, apelido, e-mail e localidade;
- Nome, apelido, e-mail, telefone e endereço completo;
- Todas as informações, inclusive CPF e CNPJ.

Acessando os aplicativos do outro usuário

Para acessar os aplicativos dos seus relacionamentos, clique no ícone “Contatos” e em seguida no ícone  (aplicativos) na linha correspondente ao usuário desejado.

Surgirá uma nova tela exibindo todos os aplicativos disponíveis do seu relacionamento. Selecione o aplicativo clicando no ícone correspondente.

A partir deste momento, a tela será atualizada e o aplicativo disponibilizado. Para retornar ao seu perfil, clique em “Início” e em seguida selecione o aplicativo “Geral”.

Mensagens

Nesta opção você poderá enviar mensagens para outros usuários do Alitem.

Aplicativos

A maior funcionalidade do Alitem é a de disponibilizar aplicativos para uso via Web. Eles podem ser acessados do seu navegador favorito, do seu *Smartphone* ou do seu *Tablet*.

Os aplicativos disponíveis podem ter sido desenvolvidos pela equipe interna do Alitem ou por desenvolvedores autônomos ou empresas.

Novo

Antes de mais nada, é importante liberar a exibição de *pop-ups* no seu navegador de Internet.

Para pesquisar e contratar um novo aplicativo, clique no ícone “Novo” na seção “Aplicativos” da barra superior de menu.

Será exibida uma tela, sugerindo alguns aplicativos. Selecione as características do aplicativo desejado usando os campos “Categorias”, “Ramo de atividade”, “Ordem de exibição” e, caso saiba o nome do aplicativo, digite-o em “Buscar por”.

Em seguida, clique em “Aplicar”. O resultado da busca será exibido. Clique sobre o ícone do aplicativo desejado para ver maiores detalhes.



Caso realmente tenha interesse em utilizá-lo, clique em “Contratar”. Uma nova janela surgirá, e através dela, confirme sua operação financeira (através do PayPal). Ao terminar o processo, clique em “Início” e você poderá ver o novo ícone disponível no “Seletor de aplicativos”. Clique no ícone para ativá-lo.

A contratação é mensal, e para ampliar o prazo de utilização do aplicativo, você deverá clicar no ícone “Contratados”.

Contratados

Através desta opção, você poderá acompanhar os aplicativos contratados, com seu prazo de validade, e poderá clicar no ícone “+” para aumentar sua validade, efetuando um novo pagamento.

Conclusão

O Alitem é uma excelente ferramenta para uso individual e empresarial, aliando a simplicidade de uso, acesso em qualquer lugar e o compartilhamento das informações.

Faça bom uso!